

★ オフィシャルキャラクター誕生経緯／
第2期NEXT AOBA PJ 活動報告

JA東京あおばでは、第8次中期経営計画（農業振興計画含む）の「若手職員プロジェクトによるボトムアップ経営・参画」に基づき、令和2年10月に第2期NEXT AOBA PJ（プロジェクト）を始動しました。メンバーは、35歳以下（募集開始時）で部署横断的なプロジェクトとなっています。プロジェクトの内容は、JA東京あおばのCI（コーポラティブアイデンティティ）策定です。1年間にわたり、経営理念に基づくJA東京あおばのイメージの統一、コーポレートカラー、ロゴマーク、オフィシャルキャラクター等の策定などに取り組んできました。

今回、「オフィシャルキャラクター」の名前を公募いたします。JA東京あおば同様、多くの方に愛されるキャラクターとなることを願っています。

ご応募お待ちしております！



第2期NEXT AOBA PJ メンバー

coming soon

4月中旬発行の広報誌「あおば」および当JAのHPで、JA東京あおばのキャッチフレーズ、コーポレートカラー、ロゴマーク、ロゴタイプ、オフィシャルキャラクターを大発表!! お楽しみに。

JA東京あおば オフィシャルキャラクター
名前応募用紙

名前

理由

応募者の連絡先

お名前

ご住所 〒

電話 ()

※個人情報は、キャラクター名前募集以外の目的で使用いたしません。

応募はこちらから！

① 専用WEBフォームから

右のQRコードから応募フォームへアクセスしてください。



② ハガキで応募する場合

左の応募用紙を点線で切り取り、

・最寄りの支店にご持参ください。

または

・下記住所までお送りください。

〒179-0075 練馬区高松5-23-27

JA東京あおば
第2期NEXT AOBA PJ 事務局（経営企画部）

※切手はご用意ください。応募用紙は、切り取ってお手持ちのハガキに貼ってお使いください。



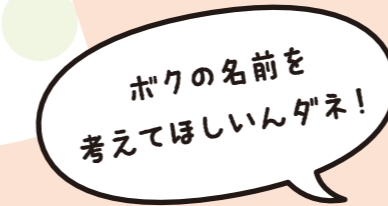
（キリトリ線）



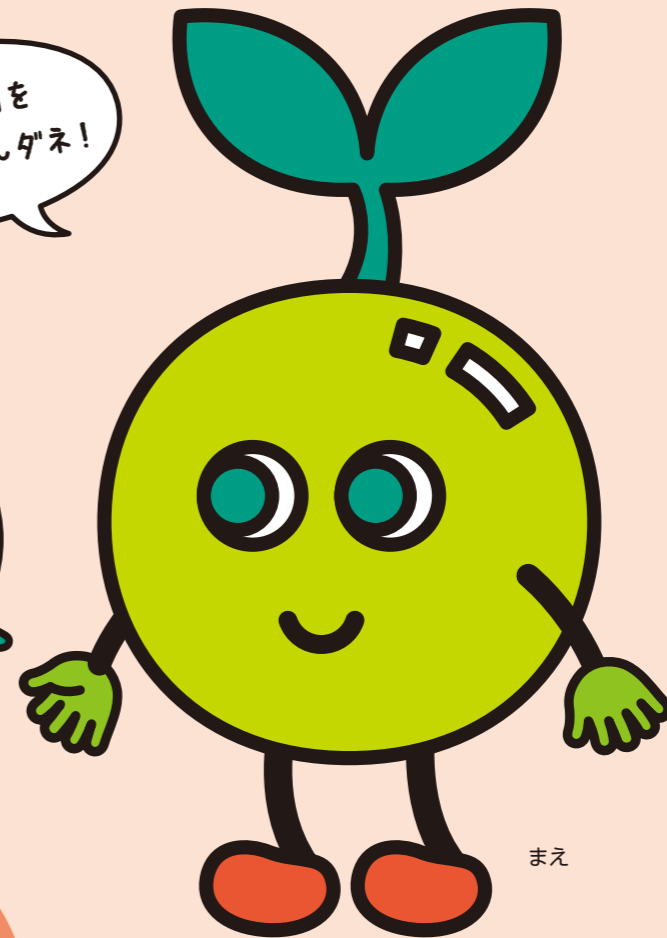
JA東京あおば
オフィシャルキャラクター誕生
名前大募集!!

採用された方の中から
抽選で1名様に

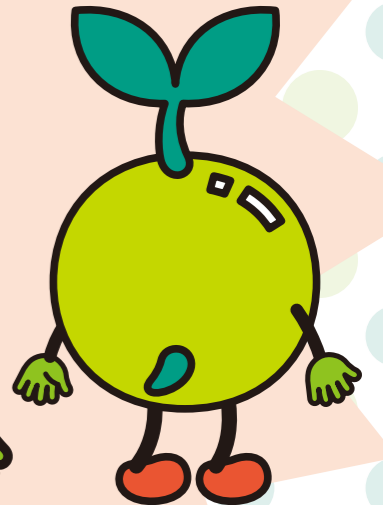
お米
10kg



よこ



まえ



うしろ

応募いただいた方の中から
抽選で25名様に

キャラクター
オリジナル
グッズ

キャラクタープロフィール

野菜やお花の「種」の、キャラクターです。頭から出ているのは若葉の芽、しっぽのように見えているのは根っこです。いつも感謝の気持ちを忘れずに、みんなと仲良くしたいと思っています。「～タネ」「～ダネ」が口ぐせです!

応募方法

- ① 専用WEBフォームからの応募
- ② ハガキで応募（支店のポストに投函または郵送）

募集期間

令和4年 1月 28日（金）必着

当選発表

令和4年広報誌「あおば」4月号・当JAのHP等で公表いたします。

問い合わせ先

JA東京あおば 経営企画部 電話：03-5372-1312（平日9時～17時）