

# JA東京あおば 「組合員」 新規加入キャンペーン

募集期間

令和5年7月1日(土) ▶ 令和6年2月29日(木)

募集期間については、状況に応じ前後する場合があります。

あなたもJA東京あおばの  
「組合員」になりませんか？

期間中、JA東京あおばの「組合員」に新規加入された方にJA東京あおばの直売所でも使える

**農協全国商品券**  
1,000円(500円×2枚)分を  
プレゼントいたします。



※農協全国商品券は、左記の取扱店ステッカーマークのあるJA農産物直売所等でご利用いただけます。詳しくは全国農業協同組合連合会の農協全国商品券のホームページでご確認ください。  
(<http://www.zennoh.or.jp/bu/seikatu/gift/index.htm>)



〓 JA東京あおばでは農業の発展や地域づくりを応援していただける方をお誘いしています 〓



“知って”  
応援



“作って”  
応援



“食べて”  
応援



“使って”  
応援



“伝えて”  
応援



JA東京あおば



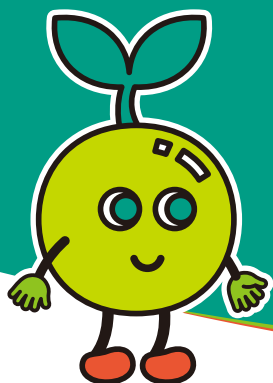
詳しくは、JA東京あおばの窓口へお問い合わせください。

練馬春日町支店 TEL.3999-1451  
中村橋支店 TEL.3999-1611  
桜台支店 TEL.3992-6188  
高松支店 TEL.3997-5231

田柄支店 TEL.3939-0021  
平和台支店 TEL.3937-0881  
板橋支店 TEL.3932-1131

赤塚支店 TEL.3930-0115  
石神井支店 TEL.3995-4121  
関町支店 TEL.3920-4128

大泉支店 TEL.3925-3111  
東大泉支店 TEL.3925-3211  
西大泉支店 TEL.3978-1711



# JA東京あおばの 「組合員」になりませんか？ ぜひ、ご家族やお友達を ご紹介ください！

## 組合員とは？

組合員には「正組合員」と「准組合員」の2種類があります。

「正組合員」は農業を仕事にしている人(団体)、「准組合員」は地域に住み農業以外の仕事をしている人が、地元のJAに出資金を払い込み、お申込みの手続きをすることで加入できます。

「正組合員」も「准組合員」もJAのいろいろな事業サービスや施設を使うことができます。「准組合員」は「正組合員」と違い、総代会での議決権や役員の選挙権などJAの運営に直接関与することはできませんが、地域を支える協同組合の仲間であり、JAの経営理念に賛同した地域農業振興の応援団です。

### 経営理念

わたしたちは、農業の豊かさ、人の和を大切に、地域になくてはならない存在をめざします。

## 加入条件

### 正組合員

- 地区内(板橋区・練馬区・北区・豊島区)にお住まい、または経営に係る土地や施設がある、農業を営む個人もしくは年間30日以上農業に従事する個人の方

### 准組合員

- 地区内(板橋区・練馬区・北区・豊島区)にお住まいの個人の方
- 住所は地区外だが、上記地区内に勤務しており、1年以上当組合とお取引がある個人の方

※定款に基づき、お申し込みをお引き受けできない場合がございます。

## 組合員の特典

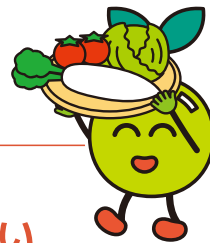
組合の事業実績により、出資金および貯金・貸出等のご利用高に応じて配当金を受け取れます。

## 加入方法

下記の必要書類等をご用意のうえ、支店窓口へお申し込みください。

### 必要書類等

- ご印鑑(シャチハタ不可)
- ご本人確認書類(運転免許証、マイナンバーカード等)
- 当JAの普通貯金通帳(配当金振込口座確認のため)
- 出資金(1口 1,000円以上)



ご加入には、一定の条件がございますので、  
詳しくは最寄りの各支店にお問い合わせください

SNS(instagram)でつながろう

JA東京あおば



とれたて村石神井



総合園芸センター  
ふれあいの里



板橋地区  
アグリセンター



練馬地区  
アグリセンター



ファーマーズショップ  
にりん草



ファーマーズショップ  
こぐれ村



JA東京あおば