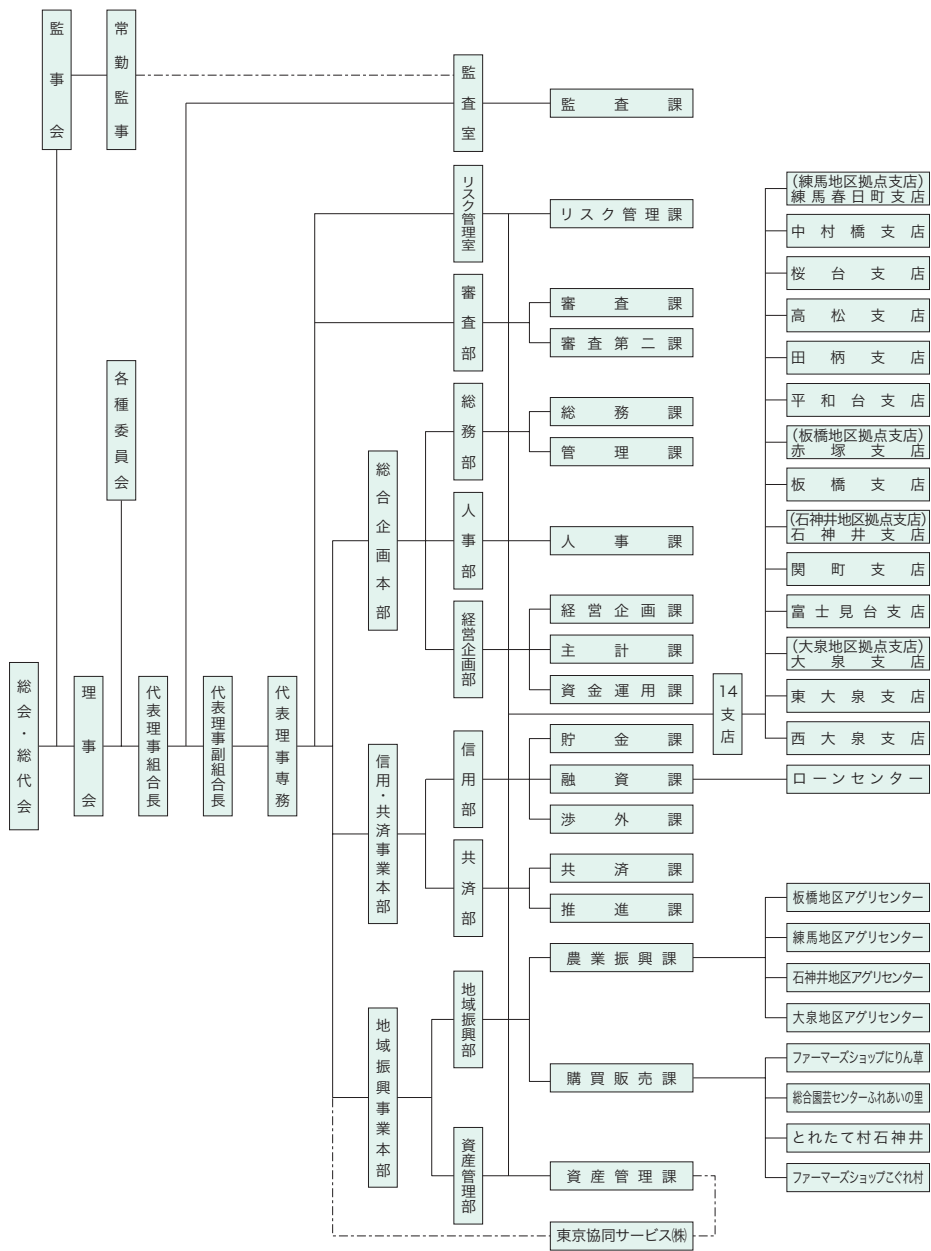


組合の機構



(注1) 機構図は、令和4年4月1日現在のものです。

(注2) 地域振興事業本部に「資産管理部」を新設し、それに伴い「信用部くらしの相談課」は廃止しました。

(注3) アグリセンターを農業振興課、直売所を購買販売課の直轄としました。

(注4) その他、「総務部 管理課」、「信用部 渉外課」を新設しました。